

翅展 41 mm。头、胸褐色杂灰色；前翅浅褐灰色，前缘区色暗，基线、内线及外线均双线，剑纹窄长，环纹黑色带灰色，肾纹大，亚端线灰白，内侧一列黑褐尖齿纹；后翅浅褐色；腹部褐灰色。雄蛾抱钩为指状弯突，阳茎粗，端部一具齿的纵脊（图 100）。

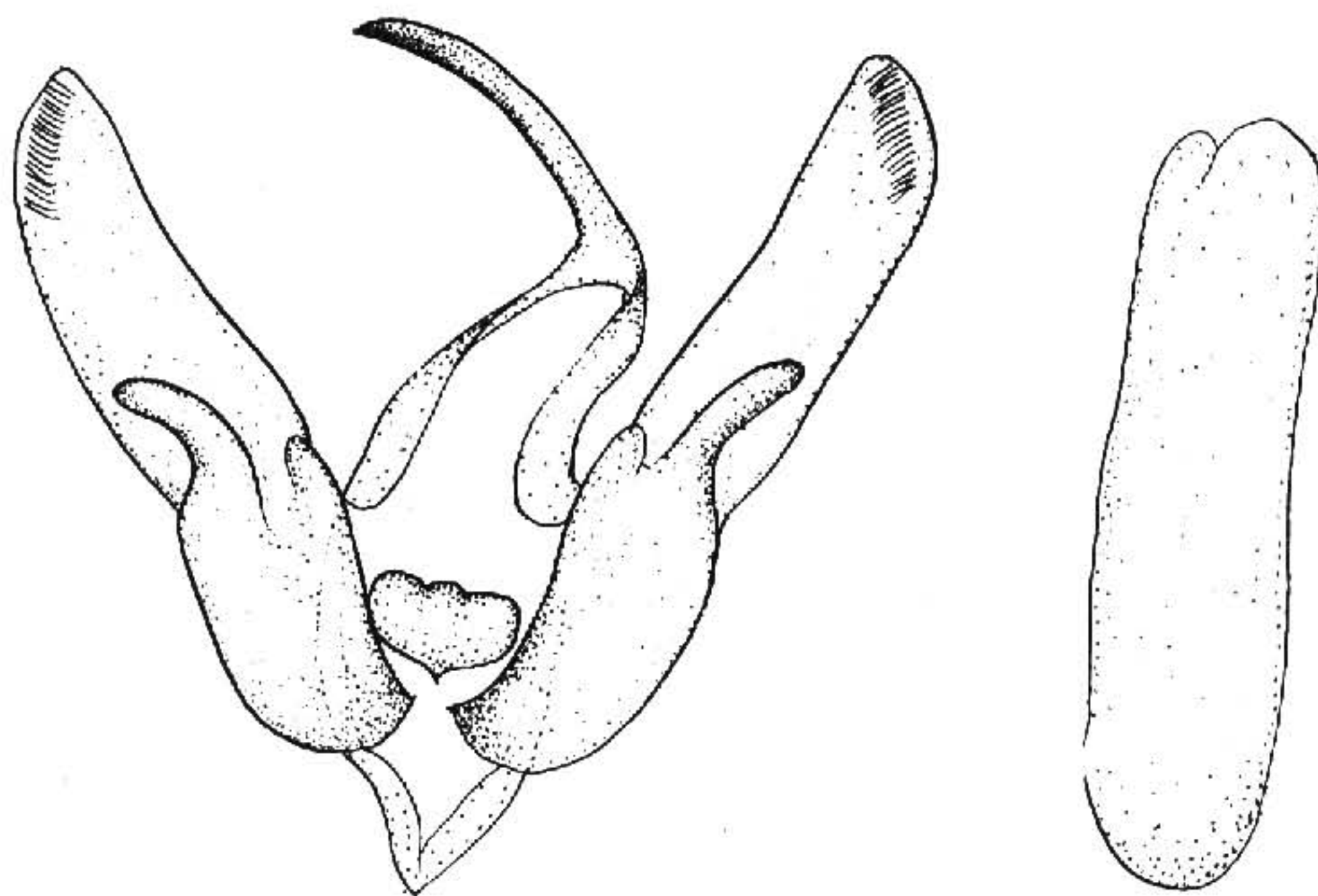


图 100 皱地夜蛾 *Agrotis clavus* (Hufnagel) ♂ 外生殖器

寄主 桑及一些树木幼苗。

分布 黑龙江、青海、河北、四川；日本，锡金，印度，中亚地区，欧洲，非洲。

羽地夜蛾 *Agrotis obesa* (Boisduval) (图版 VIII-23)

Noctua obesa Boisduval, 1829, Ind. Meth. 1: 3. (法国)

Agrotis lipara Rambur, 1848, Ann. Soc. ent. Fr. p. 68.

Agrotis obesa: Draudt et Corti, 1932, in Seitz, Macrolep. World 3 Suppl. p. 46. —

(Kozhantschikov, 1937, Fn. SSSR 13: 50.

翅展 39 mm。头、胸及前翅黄褐色，前翅外半各翅脉间带黑褐色，基线与内线不完整，剑纹大，近长方形，环纹扁，内、外端尖，肾纹大，两纹均灰黄色，外线黑色，外侧衬灰黄色，亚端线灰黄色，内侧一列黑齿纹，端区翅脉黑色衬灰白；后翅白色，端区及翅脉带赭褐色，雌蛾端区黑褐色；腹部赭白色。

分布 河北、西藏；中亚地区，欧洲，非洲北部。

幽地夜蛾 *Agrotis humigena* Püngeler (图版 VIII-24)

Agrotis humigena Püngeler, 1899, Iris, 12: 291, pl. 9, fig. 1. (青海湖)